

Terra-IL גאה להציג פתרונות לניטור איכות הסביבה הסביבה



תחנת הניטור של CTair הינה יחידה קבועה שאוספת מידע ממגוון חיישנים ומציגה את הנתונים בממשק גרפי קל להבנה. על ידי יישום מידע שנאסף ממספר נקודות נתונים, ה-CTair מאפשר למשתמש להשיג הבנה מלאה של התרכובות הכימיות הנמצאות במעקב.

המעבדה המוטסת לניטור סביבתי מבוסס Drone DR2000 מספקת פלטפורמה חזקה לביצוע הערכות השפעה ומדידות איכות אוויר למגוון רחב של יישומים. זה כולל ניטור של פליטות נמלטות, פליטת התלקחויות, איתור נזילות לאורך צינורות נפט, מתאן מטמנות, פליטת ריח, יישומים צבאיים או חירום, סריקה עירונית, ועוד הרבה הרבה יותר!



Urban Scanner™ היא פלטפורמה מלאה המספקת מידע מפורט על איכות האוויר בנופים עירוניים. היא משיגה זאת על ידי איסוף וסירוק של מגוון מידע כגון ריכוז זיהום אוויר מפת תלת ממד של העיר, תנאי תנועה, דפוסי מיקרו-מזג אוויר ועוד.

חברת Terra-IL גאה להציג מוצרים לזוהי חכם



גזים מזוהים

ברירת מחדל: **NO2, SO2, CO** ו- **03**. אופציונלי: **VOC, NMHC, H2S** ועוד.

מצורף דף מלא של סוגי חישנים כלי ניתוח רב תכליתי

ניתוח אבק מדויק במיוחד (**PM1, 2.5** ו- **10**) באמצעות דלפק לייזר רב קרני ודוגם תנור

חימום. התקנת **Plug and Play**

חישנים מתעדים את מיקום ה- **GPS** שלהם. לאחר הפעלתו, המחשב המרכזי יידע את מיקומו המדויק של החישנים.

תקני דיווח

מתאם מצוין למכשירי עזר העומדים בתקנים בינלאומיים למשל. תיקני

האיחוד האירופי (**USEPA (40 CFR 2008/50 / EC)** ותקן אמריקני **USEPA**)

אחסון נתונים

פרוטוקול תקשורת

3G / 4G, LAN

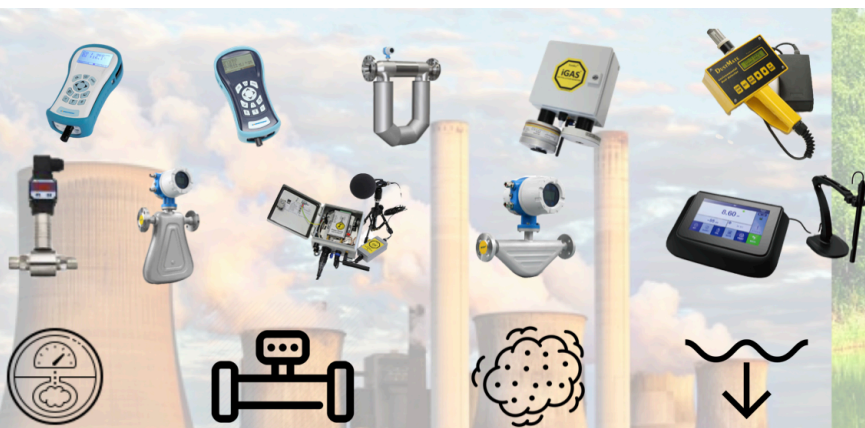
אירוח מבוסס ענן



כל יחידה מצוידת בכרטיס **SD** בנפח **64** גיגה-בייט לאחסון / גיבוי נתונים מקומי. הנתונים מאוחסנים גם באמצעות שרת מבוסס ענן. היחידה מתחברת לשרת הנתונים, גישה לנתונים מכל מקום בעולם.

יכולת מעבדה רכובה - URBAN SCANNER US20

- זוהי מגון רחב של גזים
- מצלמת **LIDAR** (אופציונלי)
- מצלמה **360°**
- מקלט **GPS**
- חייושן עומצת רעש סבתיות
- גלאי קרינת שדה אלקטרומגנטי (**EMF**)



גלאי גזים מדי עומק/לחץ מדי אבק/חלקיקים מדי זרימה

Terra-IL
יבוא ושיווק מכשור ובקרה
www.terra-il.com

info@terra-il.com
+972 54-494-4762

+972 54-572-9336

#	Sensor ID	Type	Formula	Chemical	Maximum Detection Limit	Lowest Detection Threshold	Resolution	Cross sensitivity		Industry	Expected Life (years)	Warmup Time (Sec)	Response Time (Sec)
								Required	Recommended				
1	CD1	NDIR	CO2	Carbon Dioxide - High Concentration	5%	100 ppm	20 ppm	-	-	Safety/Combustion/process control	1	120	120
2	CD2	NDIR	CO2	Carbon Dioxide - Low Concentration	2000 ppm	1 ppm	0.6 ppm	-	-	Urban, Industrial, IAQ	1	120	120
3	CM1	EC	CO	Carbon Monoxide (Low Concentration)	100 ppm	0.03 ppm	0.01 ppm	-	H2, C2H4	Urban, Industrial, IAQ	2	40	40
4	CM3	EC	CO	Carbon Monoxide (Medium Concentration)	1000 ppm	1 ppm	1 ppm	-	-	Urban, Industrial, IAQ	5	40	20
5	CM2	EC	CO	Carbon Monoxide (high concentration)	10000 ppm	30 ppm	3 ppm	-	-	Safety/Combustion/process control	2	45	40
6	CL2	EC	CL2	Chlorine (High Concentration)	2000	1 ppm	1 ppm	NO2	BR2	Safety/Combustion/process control	2	45	40
7	CL1	EC	Cl2	Chlorine (Low Concentration)	10 ppm	0.05 ppm	0.01 ppm	NO2	NO2	Industrial, Safety	2	120	60
8	H1	EC	H2	Hydrogen	10000 ppm	100 ppm	10 ppm	-	CO	Industrial, Safety, IAQ	2	120	40
9	HCL1	EC	HCl	Hydrogen Chloride	20 ppm	0.5 ppm	0.2 ppm	H2S	HBr	Industrial, Safety	2	120	60
10	HCY1	EC	HCN	Hydrogen Cyanide	50 ppm	0.1 ppm	0.1 ppm	H2S, NO2, SO2	-	Industrial, Safety	2	120	30
11	PH1	EC	PH3	Phosphine (low Concentration)	5 ppm	50 ppb	30 ppb	NO2	SO2, H2S	Industrial, safety	2	60	20
12	PH2	EC	PH3	Phosphine (high Concentration)	2000 ppm	5 ppm	2 ppm	NO2	SO2, H2S	Industrial, safety	2	60	25
13	HS1	EC	H2S	Hydrogen Sulfide (low Concentration - ppb)	3 ppm	7 ppb	1 ppb	-	-	WWTP, Odour, IAQ, Urban, Industrial	2	180	35
14	HS2	EC	H2S	Hydrogen Sulfide (high Concentration - ppm)	2000 ppm	15 ppm	2 ppm	-	-	Safety, WWTP	2	180	25
15	HS3	EC	H2S	Hydrogen Sulfide (medium Concentration - ppm)	200 ppm	2 ppm	0.2 ppm	-	-	Safety, WWTP	2	180	60
16	E2	MOS	C2H6O, H2, C4H10	Organic solvents (Ethanol, Iso-butane, H2)	500 ppm	25 ppm	1 ppm	-	Benzines <20%	Industrial, Odour, Compost	1	30	10
17	MT1	NDIR	CH4	Methane (LEL)	20,000 ppm	10 ppm	10 ppm	-	Propane	Safety/Combustion/Inprocess control, Industrial	>3 years	45	12
18	NC1	EC	NO	Nitric Oxide (Low Concentration)	1 ppm	0.01 ppm	0.001 ppm	-	-	Urban, IAQ, Industrial	2	120	60
19	NC2	EC	NO	Nitric Oxide (Medium Concentration)	25 ppm	0.2 ppm	0.1 ppm	-	-	Urban, IAQ, Industrial	2	120	60
20	NC3	EC	NO	Nitric Oxide (High Concentration)	5000 ppm	2 ppm	2 ppm	-	-	Industrial, safety, Process control	3	120	10
21	ND1	EC	NO2	Nitrogen Dioxide (Low Concentration)	1 ppm	0.01	0.001 ppm	-	-	Urban, IAQ, Industrial	>5 years	120	60
22	ND2	EC	NO2	Nitrogen Dioxide (Med Concentration)	20 ppm	0.1 ppm	0.1 ppm	-	-	Urban, IAQ, Industrial	>5 years	120	60
23	ND3	EC	NO2	Nitrogen Dioxide (high Concentration)	1000 ppm	2 ppm	1 ppm	-	-	Industrial, safety, Process control	2	120	60
24	NS1	NDIR	N2O	Nitrous Oxide	10,000 ppm	100 ppm	1 ppm	-	Negligible	Urban, Industrial, Process control	5	30	30
25	O2	EC	O2	Oxygen (high Concentration)	250,000 ppm	5000 ppm	200 ppm	-	-	Process control, Safety	1	60	15
26	PD3	PID	VOCs	Total VOCs 10.0 eV	100 ppm	5 ppb	5 ppb%	-	Aromatic Carbons	WWTP, Odour, IAQ, Urban, Industrial	5*	5	3
27	PD1	PID	VOCs	Total VOCs (Low Concentration) - PID 10.7 eV	50 ppm (isobutylene)	1 ppb	1 ppb	-	All VOCs	WWTP, Odour, IAQ, Urban, Industrial	5*	5	3
28	PD2	PID	VOCs	Total VOCs (High Concentration) - PID 10,7 eV	300 ppm (isobutylene)	1 ppm	50 ppb	-	All VOCs	Safety, Industrial	5*	5	3
29	SD1	EC	SO2	Sulfur Dioxide (high Concentration)	2000 ppm	2 ppm	1 ppm	NO2	-	Safety, Industrial	2	120	25
30	SD2	EC	SO2	Sulfur Dioxide (low Concentration)	1 ppm	0.01 ppm	0.001 ppm	NO2	-	Urban, IAQ, Industrial	2	120	20
#	Sensor ID	Type	Formula	Chemical	Maximum Detection Limit	Lowest Detection Threshold	Resolution	Cross sensitivity		Industry	Expected Life (years)	Warmup Time (Sec)	Response Time (Sec)
								Required	Recommended				
31	SD3	EC	SO2	Sulfur Dioxide (medium Concentration)	100 ppm	0.4 ppm	0.2 ppm	NO2	-	Urban, IAQ, Industrial	2	120	20
32	FM1	EC	CH2O	Formaldehyde	5 ppm	10 ppb	10 ppb	-	Ethanol	IAQ, Safety, Industrial,	2	180	60
33	PM 2.5-10	Laser Scattered	PM	Particulate PM 2.5, 10 (simultaneous)	1000 µg/m3	1 µg/m3	1 µg/m3	-	NA	Urban, IAQ, Industrial	>5 years	NA	NA
34	TS1	Laser Scattered	TSP	TSP - PM Required	20000 µg/m3	1 µg/m3	1 µg/m3	-	NA	Urban, IAQ, Industrial	>5 years	NA	NA
35	NMH	EC	NMHC	Non-methane Hydrocarbon	25 ppm	0.1 ppm	0.1 ppm	-	NA	Industrial, Process, Combustion	2	180	55
36	MS2	MOS	TRS	TRS and Amines	10 ppm	10 ppb	2 ppb	-	Trimethyl Amine, Methyl Mercaptans, H2S, other	Odours, WWTP	1	30	10
37	MS3	MOS	NH3-C2H6O-C7H8	Air Contaminants (Ammonia, Ethanol, Toulene)	30 ppm	1 ppm	4 ppb	-	(ammonia, Ethanol, Toulene)	Odours, WWTP, Industrial	1	30	10
38	AM2	EC	NH3	Ammonia (High concentration)	100 ppm	3 ppm	1 ppm	CL2	H2S, NO2	Agricultural, Industrial	2	30	40
39	AM1	EC	NH3	Ammonia (Low Concentration)	10 ppm	0.005 ppm	0.001 ppm	CL2	H2S	Agricultural, Industrial	2	30	50
40	OZ1	EC	O3	Ozone (low Concentration)	0.5 ppm	1 ppb	1 ppb	CL2	H2S, NO2	Urban, Industrial	>5 years	60	30
41	OZ2	EC	O3	Ozone (High Concentration)	5 ppm	20 ppb	20 ppb	CL2	H2S, NO2	Urban, Industrial	>5 years	60	30
42	RD1	Geiger Counter	α-, β-, γ, X	Radiation Monitor (α-, β-, γ- and x- radiation)	1000 µSv / h	0.01 µSv / h	0.01 µSv / h	-	-	Mining, Industrial, Nuclear Energy, Security	>3 years	0	0
43	CIO21	EC	CIO2	Chlorine Dioxide	50 ppm	0.01 ppm	0.05 ppm	-	CL2	Odour, Industrial	2	180	60
44	CH4L	TDLs	CH4	Methane - ppb	100 ppm	0.4 ppm	0.01 ppm	-	-	Greenhouse gases, industrial	10+	20	1
45	ET1	EC	C2H4	Ethylene - Low Concentration	10	0.05 ppm	0.01 ppm	CO	-	Greenhouse gases, industrial	2	120	30
46	ET2	EC	C2H4	Ethylene - Medium Concentration	200	1 ppm	0.5 ppm	CO	-	Greenhouse gases, industrial	2	120	30
47	ET3	EC	C2H4	Ethylene - High Concentration	1500	5 ppm	2 ppm	CO	-	Greenhouse gases, industrial	2	120	30
48	MM	EC	CH3SH	Methyl Mercaptan	10 ppm	0.05 ppm	0.01 ppm	H2S	-	Odours, WWTP, Leak Detection, Industrial	2	120	35
49	EMF	EMF	EMF	Electro Magnetic Field	200 mGauss	0.1 mGauss	0.1 mGauss	-	-	Urban, Industrial, power plants	3	<1	<1
50	CS	EC	CS2	Carbon Disulfide	100 ppm	1 ppm	0.1 ppm	-	-	Odour, WWTP, Industrial	2	120	30
51	TBM	EC	C4H10S	Tert Butylthiol	14 ppm	0 ppm	0.1 ppm	-	-	Odour, Leak detection, Industrial	2	120	30
52	THT	EC	C4H8S	Tetrahydrothiophene	14 ppm	0 ppm	0.1 ppm	-	-	Odour, Leak detection, Industrial	2	120	30
53	RDN	Pulsed Ion	RN	Radon gas	99.9 pCi/l (3,700Bq/m³)	0.2 pCi/l (700Bq/m³)	0.2 pCi/l (350Bq/m³)	-	-	IAQ, Safety, Industrial,	2	10	<1
54	AL1	EC	CH3OH - C2H5OH	Methanol & Ethanol	100 ppm	0.1 ppm	0.05 ppm	CO	-	Industrial, Odour	2	120	<25
55	BTX	EC	BTEX	benzene, toluene, ethylbenzene and xylene.	10 ppm	7 ppb	1 ppb	H2S, Ethanol (C2H5OH)	-	industrial, Urban	2	120	<100s